

Le Collectif de la roue libre recrute

Nous sommes un collectif de paysans/paysannes en cours de création au sein de la Montagne Bourbonnaise, et nous recrutons des porteurs/porteuses de projets pour rejoindre la ferme.

Définition rapide:

Petite ferme collective autonome engagée dans son territoire. Vente en circuit court. Participation au développement de la vie locale. Création d'emploi. Bio. Militance pour l'autonomie et le maintien de l'agriculture paysanne. Recherche porteurs/porteuses de projets (paysan boulanger, maraichage, élevage, fruits, artisans, autres).

D) Le Lieu

L'habitation : une grande longère en pierre avec petite dépendance et terrasse couverte. Ce bâtiment fait l'objet d'une discussion active pour être transformé en restaurant/hébergement/lieu collectif pour les personnes présentes sur la ferme. Il peut permettre de l'hébergement court/moyen terme pour des porteurs/porteuses de projets.

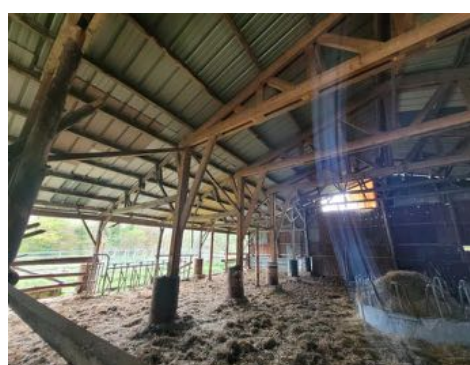


Les bâtiments agricoles :

Sont présents sur la ferme 2 bâtiments agricoles.

Le premier bâtiment est en ossature métallique et murs en parpaing. Le toit est prévu d'être changé au printemps (changement de toit amianté grêlé en bac acier. Assurance). Ce bâtiment sera utilisé pour créer de nombreux petits ateliers de travail type salle de lavage, boulangerie, boutique, salle de réception chauffée, fromagerie, etc...

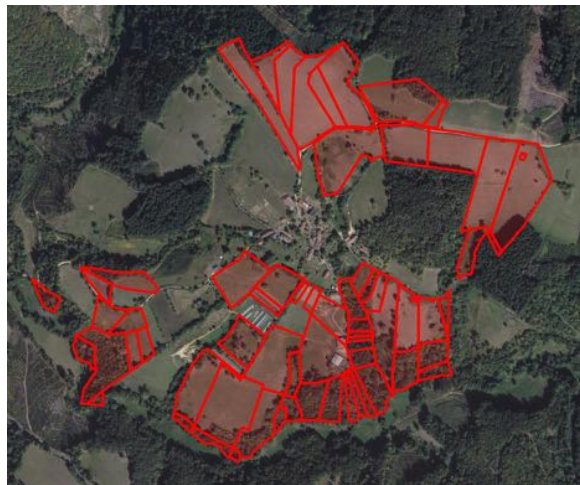
Le second est une stabulation libre ossature bois. L'idée est de lui donner une double fonctionnalité : Stabulation l'hiver et salle de festivité l'été.



Les terres :

L'ensemble des terres disponibles actuellement représentent environ 30 ha de prairies dont 10 labourables, et 20 ha de bois. Il s'agit d'une petite ferme adaptée pour des petites productions avec une obligation de plus value en vente directe de produits transformés.

Possibilité d'inclure au projet dès l'année prochaine environ 5 à 6 ha de prairie en propriété, dont 1 à 2 labourables ; et 2 à 3 ha labourables en bail disponible au 1^{er} janvier 2024. Nous arrivons à un total d'une 40aine d'ha de terres exploitables, dont une bonne douzaine labourable.



Le Financement :

Actuellement l'ensemble de la ferme appartient à François, éleveur de bovin allaitant. La maison ainsi que tout ou partie des terres sont actuellement à la vente. Nous réfléchissons à une acquisition collective pour la partie bâtiments, et sommes ouverts à différents scénarios en ce qui concerne l'acquisition des terres agricoles (collective ou personnelles). Nous sommes en contact avec terre de lien et village vivant.

II) Les productions actuelles :

- + 3ha de céréales pour activité paysan/boulangier. Vente directe. Reste 4x3ha labourables de disponibles dans les rotations.
- + 1,5ha en maraichage/verger. Vente directe.
- + le reste en pâturage/foin pour activité bovin viande (10 mères limousines/blondes sans vente directe). Activité qui va s'arrêter à moyen terme sur la ferme et qui doit être remplacée.

III) Le projet :

Nous ne cherchons pas à créer un collectif de vie, mais plutôt à mettre en place une ferme collective avec mise en commun du matériel, des terres, des bâtiments et de la vente, mais pas des ateliers. Chacun/chacune responsable de son activité. L'objectif est de rentabiliser au maximum chacun des ateliers de manière à viser une autonomie de la ferme dans son intégralité (paille, fumier, aliment, etc...).

L'idéal serait de retrouver un peu toutes les productions agricoles, en réfléchissant peut-être à des doubles activités par personne. Ex : Volaille/verger. Possibilité de faire un peu tout type de production agricole dans la mesure des surfaces disponibles.

En parallèle de l'activité agricole, nous souhaitons développer la partie organisation d'événements festifs et militants dans l'objectif de faire connaître et perdurer les valeurs de l'agriculture paysanne. Nous sommes en train de réfléchir à la création d'un atelier restauration et cuisine des produits de la ferme, ainsi que de l'accueil à la ferme.

Sur le format :

Nous sommes assez ouvert au choix du format juridique. Nous sommes pour le moment installés chacun en entreprise individuelle mais sommes ouverts pour discuter de la création d'un GAEC, SCEA, asso, etc...

IV) La situation actuelle

Nous sommes actuellement 3 sur la ferme. François (propriétaire), éleveur de vaches allaitantes. Florent (locataire), paysan-boulangier et Laurine (locataire), maraichère ; 3 entreprises individuelles distinctes. François va partir à la retraite et nous sommes 2 à porter le projet de la ferme collective. Nous sommes en discussion actuellement avec 2 porteurs de projets : Christopher, cuisinier et Ilona, responsable com et événements. Nous consacrons tout notre hiver à l'évolution du projet collectif et à la recherche active de paysans et de paysannes qui souhaiteraient rejoindre notre collectif.

V) Les débouchés

Nous avons actuellement 2 débouchés principaux : la livraison de paniers le lundi soir, et le marché à la ferme le jeudi. Cela nous permet de réaliser à chacun la moitié de notre CA prévisionnel. L'année prochaine, nous allons signer un contrat avec un restaurant qui ouvre à quelques km, et nous aurons en plus à fournir le restaurant et la nourriture des événements prévus sur la ferme. Nous souhaitons également entrer en contact avec le PAT (plan alimentaire territorial) de la communauté de commune de Vichy pour participer à l'élaboration des RHD (repas hors domiciles) de notre territoire mais n'avons pour le moment pas assez de production pour envisager un partenariat à court terme.

Contact :

Laurine : 0786507657
collectifdelarouelibre@protonmail.com

